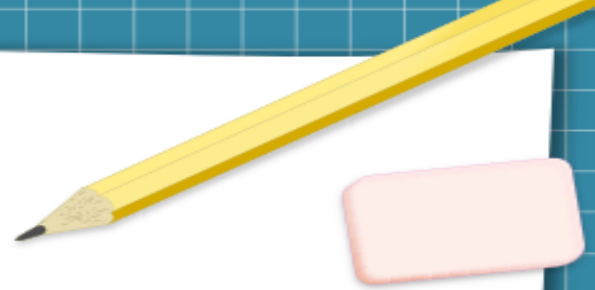
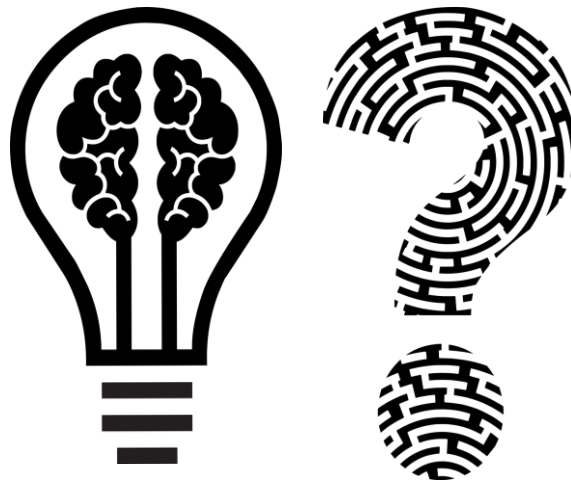


Czynniki wyboru zawodu



Co według Was wpływa na nasze wybory dotyczące przyszłości zawodowej?



Czynniki wyboru zawodu możemy podzielić na dwie grupy

Czynniki wewnętrzne

- związane z poznaniem siebie

Czynniki zewnętrzne

- związane z otoczeniem i jego wpływem na nas

Czynniki wewnętrzne – poznanie siebie



Istotnym elementem planowania kariery zawodowej jest rozpoznanie swoich predyspozycji zawodowych, czyli określenie swoich mocnych stron, które mogą wykorzystać w przyszłej pracy.

Do czynników wewnętrznych zaliczamy:

- ✓ Umiejętności
- ✓ Uzdolnienia
- ✓ Zainteresowania
- ✓ Osobowość
- ✓ System wartości
- ✓ Stan zdrowia

Umiejętności



Zastanów się czy, jest coś co potrafisz dobrze robić?

- Próbowłaś/eś z powodzeniem obcinać/czesać/farbować czyjeś włosy.
- Zajmowałaś/eś się kimś po zabiegu/operacji?
- Dobrze wychodzi Ci gotowanie/pieczenie
- Lubisz i potrafisz programować lub tworzyć grafiki w programach komputerowych?
- Sprawdzasz się w uczeniu młodszego rodzeństwa?

Jakie czynności wykonujesz szybko, łatwo i poprawnie?

Uzdolnienia



Odpowiedz sobie na pytania:

- Których przedmiotów uczysz się z przyjemnością?
- Nauka których przedmiotów przychodzi Ci szybko?
- Z których przedmiotów masz najlepsze oceny?
- Czy posiadasz jakieś zdolności specjalne, tj. zdolności matematyczne, językowe, literackie, interpersonalne, plastyczne, muzyczne, sportowe?
- W jakich dziedzinach zdobywasz wyróżnienia lub nagrody?
- Czy lubisz się dużo uczyć, czy bardziej cenisz sobie pracę wykonawczą?

Zainteresowania



Zastanów się:

- Co najbardziej Cię interesuje?
- Jakie masz pasje i hobby?
- Co lubisz robić?
- Jak spędzasz wolny czas?
- Na jaki temat lubisz szukać informacji?
- Na jakie zajęcia dodatkowe uczęszczasz i czy je lubisz?

Osobowość



Bardzo ważne jest dopasowanie przyszłej pracy do swoich cech osobowości. Jeżeli znajdziesz fajną i interesującą Cię na pierwszy rzut oka pracę, w której będziesz musiał/a funkcjonować wbrew temu jaki/a jesteś, to szybko może okazać się, że czujesz niechęć i wypalenie.

Osoba nieśmiała, bez zdolności przywódczych źle będzie się czuła na stanowiskach kierowniczych, wymagających zarządzania innymi. Z kolei ktoś energiczny i bardzo kreatywny – nie odnajdzie się w zadaniach monotonnych i rutynowych, np. w pracy urzędnika.

Psycholog-doradca zawodowy.

Czynniki zewnętrzne



Do czynników zewnętrznych zaliczamy:

- ✓ Rodzinę
- ✓ Nauczycieli
- ✓ Rówieśników
- ✓ System szkolnictwa / ścieżki edukacji
 - ✓ Rynek Pracy/ Zawody
 - ✓ Zarobki

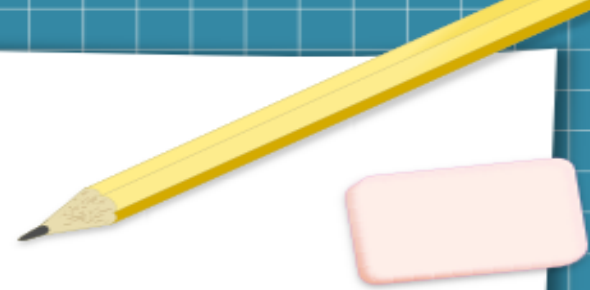
Rodzina



Wpływ rodziców może być **pozytywny**, kiedy udzielają Ci porad, sugestii, co do wyboru zawodu. Może się jednak zdarzyć, że będzie on **negatywny**, ponieważ rodzice nie zawsze są obiektywni. Zdarza się, że nierealnie oceniają uzdolnienia swoich dzieci, zniechęcają je do podejmowania pewnych zawodów albo doradzają zawody, w których dziecko realizowałoby ich niespełnione marzenia.

Zastanów się nad tym w jaki sposób Twoi bliscy mogą pomóc Ci w podjęciu decyzji dotyczącej wyboru nowej szkoły.

Nauczyciele



Nauczyciele to kolejne ważne osoby, które mogą pomóc Ci w ukierunkowaniu edukacyjno-zawodowym. Spędzają z Tobą dużo czasu, mają możliwość systematycznego rozpoznawania oraz rozwijania i ukierunkowywania od najmłodszych lat Twoich zainteresowań, uzdolnień i talentów. Mogą podzielić się cennymi informacjami na Twój temat.


Zastanów się z którymi nauczycielami chcesz porozmawiać na temat swoich mocnych stron?

Rówieśnicy



Doświadczenie bycia w grupie, nawiązywania kontaktów, budowania relacji interpersonalnych, podejmowania ról społecznych jest bardzo istotne z punktu widzenia rozwijania umiejętności potrzebnych w pracy. Równie ważna jest rozmowa z rówieśnikami i ich opinia na tematy związane z wyborem szkoły.

Pamiętaj jednak, że wybór zawodu czy szkoły powinien być zgodny z Twoimi zainteresowaniami, a nie Twoich przyjaciół.



Najpierw wybierz dla siebie **zawód** i określ wizję swojej przyszłości zawodowej.

Wybór szkoły ponadpodstawowej jest **drugim** etapem decyzji zawodowej.

Kolejne etapy kształcenia powinny być drogą dojścia do zawodu i realizacji zaplanowanej kariery.



ZAWODY

Znajomość środowiska pracy, wymagań na stanowisku pracy i charakterystyki zawodu bardzo pomaga w wyborze odpowiedniej ścieżki kształcenia.

Mapa karier – zawody, zawody przyszłości, opis wymagań....

System szkolnictwa



Właściwy wybór dalszej drogi edukacyjno-zawodowej, należy poprzedzić poznaniem możliwości kształcenia.

Pomyśl:

- Jakie wykształcenie chciałbyś/chciałbyś uzyskać w przyszłości?
- Jakie są kolejne etapy edukacji w zależności od drogi edukacyjnej jaką wybierzesz?
- Czy wiesz gdzie możesz zdobywać i podwyższać swoje kwalifikacje zawodowe?
- Czy znasz ofertę edukacyjną szkół ponadpodstawowych/uczelni wyższych?

LICEUM OGÓLNOKSZTAŁCĄCE

- Egzamin maturalny
- W każdym liceum tworzone są klasy, w których realizuje się rozszerzony program dwóch lub trzech przedmiotów
- Studia, szkoła policealna, kursy, praca





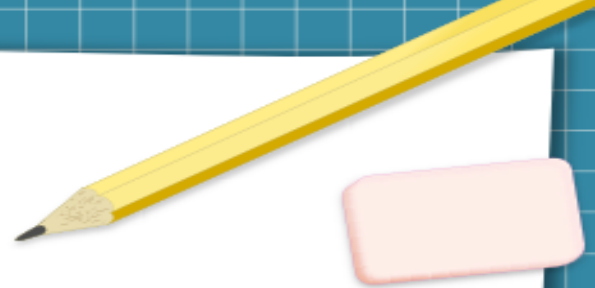
TECHNIKUM – 44 zawodów w 14 technikach

- Średnia szkoła zawodowa
- Kształcenie odbywa się w dwóch obszarach:
 - kształcenia ogólnego i kształcenia zawodowego,
- Egzaminy zawodowe
- Egzamin maturalny
- Praca, studia, kursy

Branżowa Szkoła I stopnia

– ok. 15 zawodów

- Kształcenie w szkole zawodowej odbywa się w dwóch obszarach: mini kształcenia ogólnego i praktycznego kształcenia zawodowego
- Kwalifikacyjne egzaminy zawodowe
- Praca, kursy, Branżowa Szkoła II stopnia, Liceum dla dorosłych, studia



Rekrutacja – ważna kolejność klas



200 punktów max.

100 – egzamin

100 – świadectwo, konkursy, wolontariat

System szkolnictwa



Miejsca, w których możesz znaleźć informacje o szkołach średnich:

- strony internetowe szkół średnich,
- informatory w bibliotekach i czytelniach
- **Specjalistyczna Poradnia Zawodowa**
- czasopisma dla młodzieży typu: Perspektywy, Cogito (np. rankingi)

Rynek Pracy



Znajomość aktualnych trendów na rynku pracy, czyli zapotrzebowania na konkretne zawody umożliwi dokonanie wyboru, który może zagwarantować Ci sukces zawodowy.

Warto zapoznać się z **lokalnym rynkiem pracy** śledząc strony internetowe Urzędów Pracy, portale zajmujące się tematyką pracy i rozwoju zawodowego. Znając prognozy, wiemy jakie zawody w niedalekiej przyszłości będą potrzebne.

Aktualne informacje na ten temat znajdują się na stronie **www.barometrzwodow.pl**

Barometr zawodów 2020

miasto Lublin

www.barometrzwodow.pl

DEFICYT

Blacharze i lakiernicy samochodowi
Cukiernicy
Diagności samochodowi
Fizjoterapeuci i masażyści
Fryzjerzy
Inżynierowie budownictwa
Inżynierowie chemicy i chemicy
Inżynierowie elektrycy i energetycy
Kierowcy samochodów ciężarowych i ciągników siodłowych
Kierownicy sprzedaży
Krawcy i pracownicy produkcji odzieży
Lakiernicy

Lekarze
Listonosze i kurierzy
Masarze i przetwórcy ryb
Mechanicy pojazdów samochodowych
Operatorzy obrabiarek skrawających
Operatorzy urządzeń dźwigowo-transportowych
Piekarze
Pielęgniarki i położne
Pracownicy ds. finansowo-księgowych ze znajomością języków obcych
Pracownicy fizyczni w produkcji i pracach prostych
Pracownicy przetwórstwa metali
Pracownicy przetwórstwa spożywczego

Pracownicy telefonicznej i elektronicznej obsługi klienta, ankieciery, teleankieciery
Projektanci i administratorzy baz danych, programiści
Projektanci wzornictwa przemysłowego i operatorzy CAD
Ratownicy medyczni
Spawacze
Specjaliści ds. zarządzania zasobami ludzkimi i rekrutacji
Specjaliści elektroniki, automatyki i robotyki
Sprzedawcy i kasjerzy
Szefowie kuchni
Ślusarze
Tapicerzy

RÓWNOWAGA

Administratorzy stron internetowych
Akustycy i realizatorzy dźwięku
Analitycy, testerzy i operatorzy systemów teleinformatycznych
Animatory kultury i organizatorzy imprez
Architekci i urbaniści
Architekci krajobrazu
Asystenci w edukacji
Betoniarze i zbrojarze
Biolodzy, biotechnolodzy, biochemicy
Brakarze
Ceramicy przemysłowi
Cieśle i stolarze budowlani
Dekarze i blacharze budowlani
Dentyści
Elektrycy, elektromechanicy i elektrycy monterzy
Floryści
Fotografowie
Geodeci i kartografowie
Gospodarze obiektów, portierzy, woźni i dozory
Graficy komputerowi
Inspektorzy nadzoru budowlanego
Instruktorzy nauki jazdy
Instruktorzy rekreacji i sportu
Inżynierowie inżynierii środowiska
Inżynierowie mechanicy
Kamieniarze
Kelnery i barmani
Kierowcy autobusów
Kierowcy samochodów osobowych
Kierownicy budowy
Kierownicy ds. logistyki
Kierownicy ds. produkcji
Kierownicy ds. usług
Kierownicy ds. zarządzania i obsługi biznesu
Kierownicy w instytucjach społecznych i kultury
Kosmetyczki
Kucharze

Logopedzi i audyofonolodzy
Magazynierzy
Maszyniści
Mechanicy maszyn i urządzeń
Meteorolodzy, geolodzy, geografowie
Monterzy elektronicy
Monterzy instalacji budowlanych
Monterzy konstrukcji metalowych
Monterzy maszyn i urządzeń
Monterzy okien i szklarze
Murarze i tynkarze
Nauczyciele języków obcych i lektorzy
Nauczyciele praktycznej nauki zawodu
Nauczyciele przedmiotów ogólnokształcących
Nauczyciele przedmiotów zawodowych
Nauczyciele szkół specjalnych i oddziałów integracyjnych
Ogrodnicy i sadownicy
Operatorzy aparatury medycznej
Operatorzy i mechanicy sprzętu do robót ziemnych
Operatorzy maszyn do produkcji i przetwórstwa papieru
Operatorzy maszyn do produkcji wyrobów cementowych i kamiennych
Operatorzy maszyn do produkcji wyrobów chemicznych
Operatorzy maszyn do produkcji wyrobów z gumy i tworzyw sztucznych
Operatorzy maszyn rolniczych i ogrodniczych
Opiekunki dziecięce
Opiekunowie osoby starszej lub niepełnosprawnej
Optycy i pracownicy wytwarzający protezy
Plastyki, dekoratorzy wnętrza i konserwatorzy zabytków
Pomoc kuchenne
Pomoc w gospodarstwie domowym
Pozostali specjaliści edukacji
Pracownicy biur podróży i organizatorzy obsługi turystycznej
Pracownicy ds. budownictwa drogowego
Pracownicy ds. jakości

Pracownicy ds. ochrony środowiska i BHP
Pracownicy ds. rachunkowości i księgowości
Pracownicy ds. techniki dentystycznej
Pracownicy myjni, pralni i prasowni
Pracownicy obsługi ruchu szynowego
Pracownicy ochrony fizycznej
Pracownicy poczty
Pracownicy poligraficzni
Pracownicy robót wykończeniowych w budownictwie
Pracownicy służb mundurowych
Pracownicy sprzedaży internetowej
Pracownicy usług pogrzebowych
Pracownicy zajmujący się zwierzętami
Prawnicy
Przedstawiciele handlowi
Recepcjoniści i rejestratorzy
Robotnicy budowlani
Robotnicy leśni
Robotnicy obróbki drewna i stolarze
Robotnicy obróbki skóry
Rolnicy i hodowcy
Rzemieślnicy obróbki szkła i metali szlachetnych
Samodzielni księgowi
Sekretarki i asystenci
Specjaliści ds. finansowych
Specjaliści ds. organizacji produkcji
Specjaliści ds. PR, reklamy, marketingu i sprzedaży
Specjaliści ds. rynku nieruchomości
Specjaliści telekomunikacji
Spedytorzy i logistycy
Sprzątaczkami i pokojowe
Technicy budownictwa
Technicy informatycy
Technicy mechanicy
Weterynarze
Windykatorzy
Zaopatrzeniowcy i dostawcy

NADWYŻKA

Agenci ubezpieczeniowi
Archiwiści i muzealnicy
Bibliotekoznawcy, bibliotekarze i specjaliści informacji naukowej
Dziennikarze i redaktorzy
Ekonomiści
Farmaceuci
Filolodzy i tłumacze

Filozofowie, historycy, politolodzy i kulturoznawcy
Nauczyciele nauczania początkowego
Nauczyciele przedszkoli
Obuwicy
Pedagodzy
Pracownicy administracyjni i biurowi
Pracownicy socjalni
Psycholodzy i psychoterapeuci

Socjolodzy i specjaliści ds. badań społeczno-ekonomicznych
Specjaliści administracji publicznej
Specjaliści rolnictwa i leśnictwa
Specjaliści technologii żywności i żywienia
Wychowawcy w placówkach oświatowych i opiekuńczych

Barometr zawodów 2020

Polska

www.barometrzwodow.pl

DEFICYT

Betoniarze i zbrojarze
Blacharze i lakiernicy samochodowi
Brukarze
Cieśle i stolarze budowlani
Dekarze i blacharze budowlani
Elektrycy, elektromechanicy i elektrycy
Fizjoterapeuci i masażyści
Fryzjerzy
Kierowcy autobusów
Kierowcy samochodów ciężarowych i ciągników siodłowych

Krawcy i pracownicy produkcji odzieży
Kucharze
Lekarze
Magazynierzy
Mechanicy pojazdów samochodowych
Monterzy instalacji budowlanych
Murarze i tynkarze
Nauczyciele praktycznej nauki zawodu
Nauczyciele przedmiotów zawodowych
Operatorzy i mechanicy sprzętu do robót ziemnych
Operatorzy obrabiarek skrawających

Opiekunowie osoby starszej lub niepełnosprawnej
Piekarze
Pielęgniarki i położne
Pracownicy ds. rachunkowości i księgowości
Pracownicy robót wykończeniowych w budownictwie
Robotnicy budowlani
Robotnicy obróbki drewna i stolarze
Samodzielni księgowi
Spawacze
Ślusarze

ROWNOWAGA

Administratorzy stron internetowych
Agenci ubezpieczeniowi
Akustycy i realizatorzy dźwięku
Analitycy, testerzy i operatorzy systemów teleinformatycznych
Animatory kultury i organizatorzy imprez
Architekci i urbaniści
Architekci krajobrazu
Archiwiści i muzealnicy
Asystenci w edukacji
Bibliotekoznawcy, bibliotekarze i specjaliści informacji naukowej
Biolodzy, biotechnolodzy, biochemicy
Ceramicy przemysłowi
Cukiernicy
Dentyści
Diagności samochodowi
Dziennikarze i redaktorzy
Farmaceuci
Filolodzy i tłumacze
Filozofowie, historycy, politolodzy i kulturoznawcy
Floryści
Fotografowie
Geodeci i kartografowie
Gospodarze obiektów, portierzy, woźni i dozorczy
Górnicy i operatorzy maszyn i urządzeń wydobywczych
Graficy komputerowi
Inspektorzy nadzoru budowlanego
Instruktorzy nauki jazdy
Instruktorzy rekreacji i sportu
Inżynierowie budownictwa
Inżynierowie chemicy i chemicy
Inżynierowie elektrycy i energetycy
Inżynierowie inżynierii środowiska
Inżynierowie mechanicy
Kamieniarze
Kelnerzy i barmani
Kierowcy samochodów osobowych
Kierownicy budowy
Kierownicy ds. logistyki
Kierownicy ds. produkcji
Kierownicy ds. usług
Kierownicy ds. zarządzania i obsługi biznesu
Kierownicy sprzedaży
Kierownicy w instytucjach społecznych i kultury
Kosmetyczki
Lakiernicy
Listonosze i kurierzy
Logopedzi i audjofonolodzy
Ekonomiści

Marynarze, pracownicy obsługi statków i portów
Masarze i przetwórcy ryb
Maszyniści
Mechanicy maszyn i urządzeń
Meteorolodzy, geolodzy, geografowie
Monterzy elektronicznych
Monterzy konstrukcji metalowych
Monterzy maszyn i urządzeń
Monterzy okien i szklarzy
Nauczyciele języków obcych i lektorzy
Nauczyciele nauczania początkowego
Nauczyciele przedmiotów ogólnokształcących
Nauczyciele przedszkoli
Nauczyciele szkół specjalnych i oddziałów integracyjnych
Obuwnicy
Ogrodnicy i sadownicy
Operatorzy aparatury medycznej
Operatorzy maszyn do produkcji i przetwórstwa papieru
Operatorzy maszyn do produkcji wyrobów cementowych i kamiennych
Operatorzy maszyn do produkcji wyrobów chemicznych
Operatorzy maszyn do produkcji wyrobów z gumy i tworzyw sztucznych
Operatorzy maszyn rolniczych i ogrodniczych
Operatorzy maszyn włókienniczych
Operatorzy urządzeń dźwigowo-transportowych
Opiekunki dziecięce
Optycy i pracownicy wytwarzający protezy
Pedagodzy
Plastyki, dekoratorzy wnętrz i konserwatorzy zabytków
Pomoce kuchenne
Pomoce w gospodarstwie domowym
Pozostali specjaliści edukacji
Pracownicy administracyjni i biurowi
Pracownicy biur podróży i organizatorzy obsługi turystycznej
Pracownicy ds. budownictwa drogowego
Pracownicy ds. finansowo-księgowych ze znajomością języków obcych
Pracownicy ds. jakości
Pracownicy ds. ochrony środowiska i BHP
Pracownicy ds. techniki dentystrycznej
Pracownicy fizyczni w produkcji i pracach prostych
Pracownicy myjni, pralni i prasowni
Pracownicy obsługi ruchu lotniczego
Pracownicy obsługi ruchu szynowego
Pracownicy ochrony fizycznej
Pracownicy poczty

Pracownicy poligraficzni
Pracownicy przetwórstwa metali
Pracownicy przetwórstwa spożywczego
Pracownicy służb mundurowych
Pracownicy socjalni
Pracownicy sprzedaży internetowej
Pracownicy telefonicznej i elektronicznej obsługi klienta, ankieterzy, teleankieterzy
Pracownicy usług pogrzebowych
Pracownicy zajmujący się zwierzętami
Prawnicy
Projektanci i administratorzy baz danych, programiści
Projektanci wzornictwa przemysłowego i operatorzy CAD
Przedstawiciele handlowi
Psycholodzy i psychoterapeuci
Ratownicy medyczni
Recepcjoniści i rejestratorzy
Robotnicy leśni
Robotnicy obróbki skóry
Rolnicy i hodowcy
Rybacy
Rzemieślnicy obróbki szkła i metali szlachetnych
Sekretarki i asystenci
Socjolodzy i specjaliści ds. badań społeczno-ekonomicznych
Specjaliści administracji publicznej
Specjaliści ds. finansowych
Specjaliści ds. organizacji produkcji
Specjaliści ds. PR, reklamy, marketingu i sprzedaży
Specjaliści ds. rynku nieruchomości
Specjaliści ds. zarządzania zasobami ludzkimi i rekrutacji
Specjaliści elektroniki, automatyki i robotyki
Specjaliści rolnictwa i leśnictwa
Specjaliści technologii żywności i żywienia
Specjaliści telekomunikacji
Spedytorzy i logistycy
Sprzątacze i pokojowe
Sprzedawcy i kasjerzy
Szefowie kuchni
Tapicerzy
Technicy budownictwa
Technicy informatyki
Technicy mechanicy
Weterynarze
Windykatorzy
Wychowawcy w placówkach oświatowych i opiekuńczych
Zaopatrzeniowcy i dostawcy

NADWYZKA

Zarobki

Przejrzyj oferty pracy na stanowiskach, które Cię interesują oraz poczytaj o warunkach pracy na tych stanowiskach.

Poszukaj odpowiedzi na poniższe pytania:

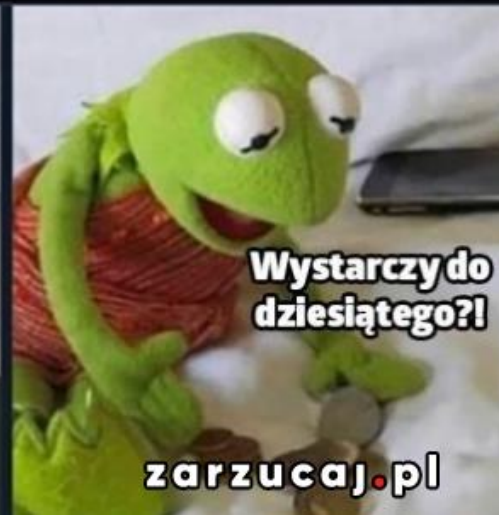
- Jakie zarobki będą dla mnie zadowalające?
- Jakie wynagrodzenie mogę osiągnąć w wybranym przez siebie zawodzie?
- Czy rozwój kariery i zdobywanie kolejnych stopni awansu zawodowego wiąże się z wyższym wynagrodzeniem?
- Jakie czynniki mają wpływ na wyższe zarobki?

**Jak będę dorosły i pójdę
do pracy to będę bogaty!**

Oczekiwania



Rzeczywistość



**Wystarczy do
dziesiątego?!**

zarzucaj.pl



Specjalistyczna Poradnia Zawodowa



ul. Magnoliowa 8
tel. 509-731-851
lub
81 747-35-26

- Jagoda Chwiejczak
- Marcin Narecki